



Serbski muzej

Stary lud.
Ze žiwjenja
Łužičanow
a Milčanow

(4.11.2018 -
3.3.2019)



- **Na slědach serbskeho krala** (za předšulske džěci a zakladnu šulu)



Štó znaje stawizny wo staroserbskim Blótowskim kralu? Wotmoħwu nadeńdžeće we wsy „Stareho luda“. Podamy so do srjedźowěka a džělamy sej debjenki z toho časa!

- **Srjedźowěk - Žiwjenje „Stareho luda“** (za wyšu šulu a gymnazij)



Zeznajemy žiwjenje Łužičanow a Milčanow, kiž so před wjac hač 1000 lěťami we Łužicy zasydlichu. Pućujemy přez čas, zo bychmy poměry srjedźowěka zrozumili. Dopomnjenki sej do kožaneho měška sobu domoj wozmjemy.

Plačizny: wodženje a material na wosobu: 2,00 € nimo zastupa

Přizjewjenje: Tel. 03591/2708700, sekretariat@sorbisches-museum.de

čas: ca. 2 šulskej hodzinje

Stary lud. Ze žiwjenja Łužičanow a Milčanow (4.11.2018 - 3.3.2019)

Poskitki Spěchowanskehe towarstwo Domizniskeho muzeja Dešno z.t.

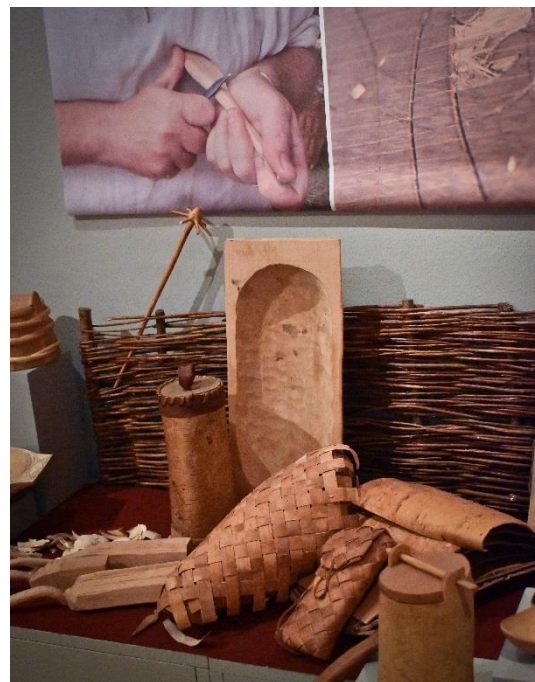
Serbski muzej

Pětr-Kornelius Kuš



Sceniske wodženje po wustajeńcy da přeni začišć wo srjedzowěku. Přizamknu so po wotrěčenju z muzejom 2 do 3 wuzwolene projekty, kiž so w skupinach ze znajmjenska 7 šulerjemi wotměja.

1. Wot wowcy k drasće ze zhotowjenjom tkaneho „paska přecelstwa“
2. Hlinjane parlički po historiskim přikładze
3. Rohiznowe a kosćane debjenki sami zhotowić
4. Nadawki wojownika z „wučbu wo brónjach“
5. Bohow do kapsy rězbarić po archeologiskich namakanach



Plaćizny: na wosobu 8,00 € nimo zastupa

Přizjewjenje: Tel. 03591/2708700, sekretariat@sorbisches-museum.de

čas / Dauer: ca. 4 šulske hodžiny